

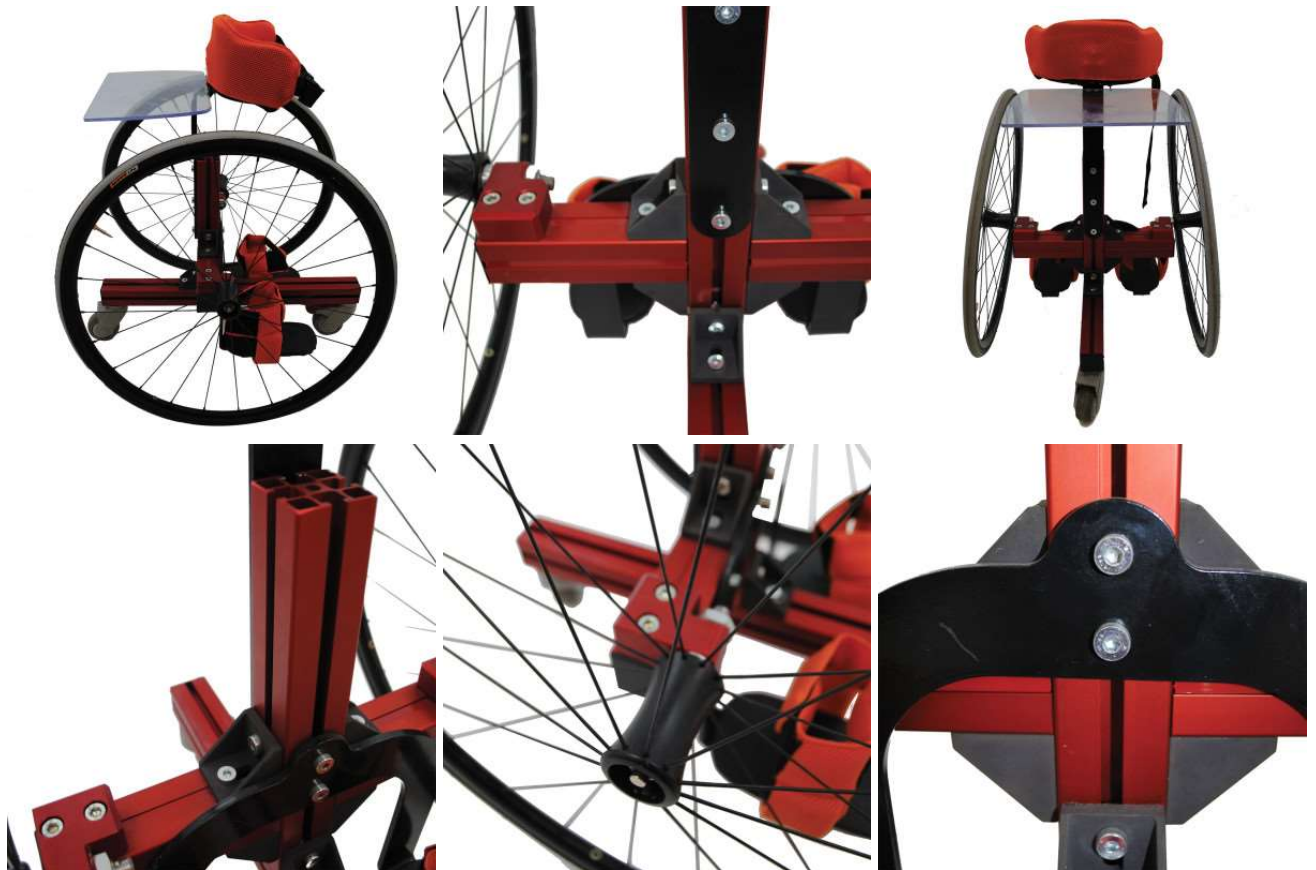
TOMMY RUN



Categoria:

Tommy è un deambulatore stabilizzatore che permette al bambino di mantenere la posizione eretta assistita e di muoversi in autonomia. Nasce per l'utilizzo in abbinamento ai tutori Salera. Consente la deambulazione e l'esplorazione dell'ambiente nonostante le difficoltà che la tutorizzazione può determinare in tal senso.

GALLERIA IMMAGINI



DESCRIZIONE PRODOTTO

Leggerezza e scorrevolezza

Ergonomico ed altamente manovrabile, si regola sull'utilizzatore. L'idea alla base di Tommy è quella di sviluppare un prodotto **altamente scorrevole e leggerissimo** grazie all'utilizzo di ruote ultra light ed un telaio in profili di alluminio.

Differenti misure

Disponibile in tre misure per adattarsi alle esigenze e alla crescita dell'utilizzatore.

Accessori disponibili

Possibilità di inserire un supporto ginocchia multiregolabile per ottenere un miglior posizionamento dell'utente. Inoltre è disponibile un sistema di elettrificazione che permette l'utilizzo di Tommy Run tramite joystick.

DATI TECNICI

DATI TECNICI			
	MISURA 1	MISURA 2	MISURA 3
DIAMETRO RUOTE GRANDI	24"	28"	32"
ALTEZZA MIN. UTILIZZATORE	55 cm	80 cm	80 cm
ALTEZZA MAX. UTILIZZATORE	90 cm	120 cm	150 cm
ALTEZZA MAX. FASCIA DI FISSAGGIO	65 cm	84 cm	97 cm
CORSA FASCIA DI FISSAGGIO	14 cm	14 cm	21 cm
CORSA PEDANE	8 cm	8 cm	8 cm
ALTEZZA MIN. PEDANE DA TERRA	3,5 cm	3,5 cm	3,5 cm
LARGHEZZA TOTALE	50 cm	60 cm	65 cm
LUNGHEZZA TOTALE	58 cm	70 cm	70 cm
LARGHEZZA ANTIRIBALTAMENTO	42 cm	50 cm	50 cm
ALTEZZA PIANTONE	31 cm	56 cm	56 cm
LARGHEZZA ATTACCO RUOTA	15 cm	21 cm	21 cm
PORTATA MAX	50 kg	50 kg	50 kg